



**АДМИНИСТРАЦИЯ ПОЛОГОВСКОГО
МУНИЦИПАЛЬНОГО ОКРУГА**

ул. Горького, 24, г. Пологи, Запорожская обл., 270608
e-mail: adm@pologyokrug.zo.gov.ru

ПОСТАНОВЛЕНИЕ № 12

05.11.2024 г.

г. Пологи

**О внесении изменений
в Постановление № 2/2 от 29.02.2024 года**

В целях реализации статьи 69.2 Бюджетного кодекса Российской Федерации, Федеральным законом от 12.01.1996 года № 7-ФЗ «О некоммерческих организациях», Положением о бюджетном процессе в Пологовском муниципальном округе Запорожской области, утвержденном решением Пологовского окружного Совета депутатов № 25 от 26.10.2023 г.,

ПОСТАНОВЛЯЮ:

1. Внести изменения в Муниципальное задание на оказание муниципальных услуг (выполнения работ) Муниципального бюджетного учреждения «Центр городского хозяйства Пологовского муниципального округа» на 2024 год и плановый период 2025 - 2026 годов, финансового обеспечения выполнения муниципального задания, предоставления субсидии на финансовое обеспечение выполнения муниципального задания, утвержденного Постановлением Администрации Пологовского муниципального округа от 29.02.2024 № 2/2, изложив его в новой редакции (прилагается).
2. Настоящее Постановление подлежит размещению на официальном сайте Администрации Пологовского муниципального округа.
3. Настоящее Постановление вступает в силу с момента его подписания.
4. Контроль исполнения данного Постановления оставляю за собой.

Глава Пологовского
муниципального округа



А.А. Салмин

УТВЕРЖДАЮ

Глава Пологовского муниципального округа
должность уполномоченного лица с указанием наименования
органа, осуществляющего функции и полномочия учредителя,
главного распорядителя средств бюджета



(подпись)

Салмин А. А.
(расшифровка подписи)

«05» мая 2024 г.

МУНИЦИПАЛЬНОЕ ЗАДАНИЕ № 1
на 2024 год и на плановый период 2025 и 2026 годов

		Коды
Наименование муниципального учреждения: Муниципальное бюджетное учреждение «Центр городского хозяйства Пологовского муниципального округа»	Форма по ОКУД	0506001
	Дата	19.04.2024
Виды деятельности муниципального учреждения:	Код по сводному реестру	233LL352
Деятельность по благоустройству ландшафта	По ОКВЭД	81.30
Деятельность по чистке и уборке прочая	По ОКВЭД	81.29
Деятельность по комплексному обслуживанию помещений	По ОКВЭД	81.10
Сбор неопасных отходов	По ОКВЭД	38.11
Сбор опасных отходов	По ОКВЭД	38.12

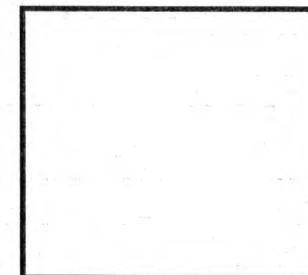
ЧАСТЬ 1. Сведения о выполняемых работах

РАЗДЕЛ 1.1

1. Наименование работы

Содержание внутриквартальных проездов и тротуаров, включая погрузку и транспортировку снега, вывоз мусора, противогололедные материалы

Код по
общероссийскому
базовому перечню или
региональному
перечню



Номер реестровой записи	Показатели, характеризующие содержание работы			Показатель, характеризующий условия (формы) оказания работы	
	наименование показателя 1	наименование показателя 2	наименование показателя 3	наименование показателя 1	наименование показателя 2
1	2	3	4	5	6

2. Категории потребителей работы

В интересах общества

3. Показатели, характеризующие объем и (или) качество работы

3.1 Показатели, характеризующие качество работы

Номер реестровой записи	Показатель качества работы		Значение показателя качества работы			Допустимые (возможные) отклонения от установленных показателей качества работы		
	Наименование показателя	единица измерения	2024 год (очередной финансовый год)	2025 год (1-й год планового периода)	2026 год (2-й год планового периода)	в процентах	в абсолютных показателях	
		Наименование						Код по ОКЕИ
1	2	3	4	5	6	7	8	9
	Соблюдение сроков выполнения работ	Процент	744	100	100	100	5	
	Количество жалоб жителей на качество выполненных работ	Штука	796	0	0	0	5	

3.2 Показатели, характеризующие объем работы

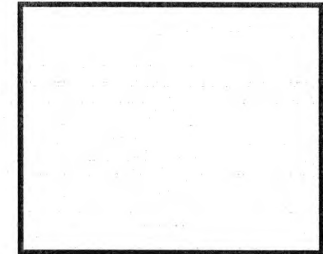
Номер реестровой записи	Показатель объема работы		Значение показателя объема работы			Размер платы (цена, тариф)			Допустимые (возможные) отклонения от установленных показателей объема работы		
	Наименование показателя	Единица измерения	2024 год (очередной финансовый год)	2025 год (1-й год планового периода)	2026 год (2-й год планового периода)	2024 год (очередной финансовый год)	2025 год (1-й год планового периода)	2026 год (2-й год планового периода)	в процентах	в абсолютных показателях	
		Наименование									Код по ОКЕИ
1	2	3	4	5	6	7	8	9	10	11	12
	Площадь территории	Квадратный метр	055	205 000	205 000	205 000				5	

РАЗДЕЛ 1.2

1. Наименование работы

Содержание объектов озеленения

Код по
общероссийскому
базовому перечню или
региональному
перечню



Номер реестровой записи	Показатели, характеризующие содержание работы			Показатель, характеризующий условия (формы) оказания работы	
	наименование показателя 1	наименование показателя 2	наименование показателя 3	наименование показателя 1	наименование показателя 2
1	2	3	4	5	6

2. Категории потребителей работы

В интересах общества

3. Показатели, характеризующие объем и (или) качество работы

3.1 Показатели, характеризующие качество работы

Номер реестровой записи	Показатель качества работы		Значение показателя качества работы			Допустимые (возможные) отклонения от установленных показателей качества работы		
	Наименование показателя	единица измерения	2024 год (очередной финансовый год)	2025 год (1-й год планового периода)	2026 год (2-й год планового периода)	в процентах	в абсолютных показателях	
		Наименование						Код по ОКЕИ
1	2	3	4	5	6	7	8	9

	Соблюдение сроков выполнения работ	Процент	744	100	100	100	5	
	Выполнение работ по организации озеленения	Процент	744	100	100	100	5	
	Количество жалоб жителей на качество выполненных работ	Штука	796	0	0	0	5	

3.2 Показатели, характеризующие объем работы

Номер реестровой записи	Показатель объема работы			Значение показателя объема работы			Размер платы (цена, тариф)			Допустимые (возможные) отклонения от установленных показателей объема работы	
	Наименование показателя	Единица измерения		2024 год (очередной финансовый год)	2025 год (1-й год планового периода)	2026 год (2-й год планового периода)	2024 год (очередной финансовый год)	2025 год (1-й год планового периода)	2026 год (2-й год планового периода)	в процен тах	в абсолют ных показате лях
		Наименование	Код по ОКЕИ								
1	2	3	4	5	6	7	8	9	10	11	12
	Площадь территории	Квадратный метр	055	50 000	50 000	50 000				5	

РАЗДЕЛ 1.3

1. Наименование работы

Содержание лесопарковых зон

Код по
общероссийскому
базовому перечню или
региональному
перечню

Номер реестровой записи	Показатели, характеризующие содержание работы			Показатель, характеризующий условия (формы) оказания работы	
	наименование показателя 1	наименование показателя 2	наименование показателя 3	наименование показателя 1	наименование показателя 2
1	2	3	4	5	6

2. Категории потребителей работы

В интересах общества

3. Показатели, характеризующие объем и (или) качество работы

3.1 Показатели, характеризующие качество работы

Номер реестровой записи	Показатель качества работы		Значение показателя качества работы			Допустимые (возможные) отклонения от установленных показателей качества работы		
	Наименование показателя	единица измерения	2024 год (очередной финансовый год)	2025 год (1-й год планового периода)	2026 год (2-й год планового периода)	в процентах	в абсолютных показателях	
		Наименование						Код по ОКЕИ
1	2	3	4	5	6	7	8	9

	Соблюдение сроков выполнения работ	Процент	744	100	100	100	5	
	Выполнение работ по организации озеленения	Процент	744	100	100	100	5	
	Количество жалоб жителей на качество выполненных работ	Штука	796	0	0	0		

3.2 Показатели, характеризующие объем работы

Номер реестровой записи	Показатель объема работы			Значение показателя объема работы			Размер платы (цена, тариф)			Допустимые (возможные) отклонения от установленных показателей объема работы	
	Наименование показателя	Единица измерения		2024 год (очередной финансовый год)	2025 год (1-й год планового периода)	2026 год (2-й год планового периода)	2024 год (очередной финансовый год)	2025 год (1-й год планового периода)	2026 год (2-й год планового периода)	в процен тах	в абсолют ных показате лях
		Наименование	Код по ОКЕИ								
1	2	3	4	5	6	7	8	9	10	11	12
	Площадь территории	Квадратный метр	055	70 000	70 000	70 000				5	

РАЗДЕЛ 1.4

1. Наименование работы
Содержание зон отдыха

Код по
общероссийскому
базовому перечню или
региональному
перечню

Номер реестровой записи	Показатели, характеризующие содержание работы			Показатель, характеризующий условия (формы) оказания работы	
	наименование показателя 1	наименование показателя 2	наименование показателя 3	наименование показателя 1	наименование показателя 2
1	2	3	4	5	6
	Содержание общественных туалетов				

2. Категории потребителей работы
В интересах общества

3. Показатели, характеризующие объем и (или) качество работы

3.1 Показатели, характеризующие качество работы

Номер реестровой записи	Показатель качества работы		Значение показателя качества работы			Допустимые (возможные) отклонения от установленных показателей качества работы		
	Наименование показателя	единица измерения	2024 год (очередной финансовый год)	2025 год (1-й год планового периода)	2026 год (2-й год планового периода)	в процентах	в абсолютных показателях	
		Наименование						Код по ОКЕИ
1	2	3	4	5	6	7	8	9

	Соблюдение сроков выполнения работ	Процент	744	100	100	100	5	
	Выполнение работ по организации благоустройства и озеленения	Процент	744	100	100	100	5	
	Количество жалоб жителей на качество выполненных работ	Штука	796	0	0	0		

3.2 Показатели, характеризующие объем работы

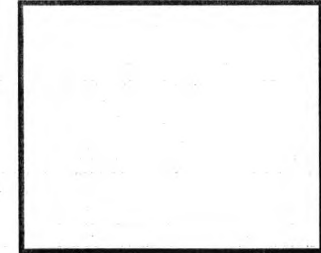
Номер реестровой записи	Показатель объема работы			Значение показателя объема работы			Размер платы (цена, тариф)			Допустимые (возможные) отклонения от установленных показателей объема работы	
	Наименование показателя	Единица измерения		2024 год (очередной финансовый год)	2025 год (1-й год планового периода)	2026 год (2-й год планового периода)	2024 год (очередной финансовый год)	2025 год (1-й год планового периода)	2026 год (2-й год планового периода)	в процентах	в абсолютных показателях
		Наименование	Код по ОКЕИ								
1	2	3	4	5	6	7	8	9	10	11	12
	Площадь объекта	Квадратный метр	055	52 000	52 000	52 000				5	

РАЗДЕЛ 1.5

1. Наименование работы

Содержание детских и спортивных площадок

Код по
общероссийскому
базовому перечню или
региональному
перечню



Номер реестровой записи	Показатели, характеризующие содержание работы			Показатель, характеризующий условия (формы) оказания работы	
	наименование показателя 1	наименование показателя 2	наименование показателя 3	наименование показателя 1	наименование показателя 2
1	2	3	4	5	6

2. Категории потребителей работы

В интересах общества

3. Показатели, характеризующие объем и (или) качество работы

3.1 Показатели, характеризующие качество работы

Номер реестровой записи	Показатель качества работы			Значение показателя качества работы			Допустимые (возможные) отклонения от установленных показателей качества работы	
	Наименование показателя	единица измерения		2024год (очередной финансовый год)	2025год (1-й год планового периода)	2026год (2-й год планового периода)	в процентах	в абсолютных показателях
		Наименование	Код по ОКЕИ					
1	2	3	4	5	6	7	8	9

	Соблюдение сроков выполнения работ	Процент	744	100	100	100	5	
	Выполнение работ по организации благоустройства и озеленения	Процент	744	100	100	100	5	
	Количество жалоб жителей на качество выполненных работ	Штука	796	0	0	0		

3.2 Показатели, характеризующие объем работы

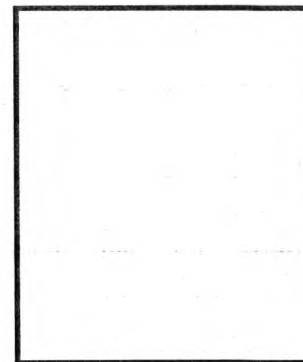
Номер реестровой записи	Показатель объема работы			Значение показателя объема работы			Размер платы (цена, тариф)			Допустимые (возможные) отклонения от установленных показателей объема работы	
	Наименование показателя	Единица измерения		2024 год (очередной финансовый год)	2025 год (1-й год планового периода)	2026 год (2-й год планового периода)	2024 год (очередной финансовый год)	2025 год (1-й год планового периода)	2026 год (2-й год планового периода)	в процен тах	в абсолют ных показате лях
		Наименование	Код по ОКЕИ								
1	2	3	4	5	6	7	8	9	10	11	12
	Количество объектов	Единица	642	15	15	15				5	

РАЗДЕЛ 1.6

1. Наименование работы

Содержание прочих объектов благоустройства (содержание фонтанов, стендов и прочих элементов благоустройства; вывоз мусора, вывоз снега, ликвидация несанкционированных свалок, содержание имущества, противогололедные материалы)

Код по общероссийскому базовому перечню или региональному перечню



Номер реестровой записи	Показатели, характеризующие содержание работы			Показатель, характеризующий условия (формы) оказания работы	
	наименование показателя 1	наименование показателя 2	наименование показателя 3	наименование показателя 1	наименование показателя 2
1	2	3	4	5	6

2. Категории потребителей работы

В интересах общества

3. Показатели, характеризующие объем и (или) качество работы

3.1 Показатели, характеризующие качество работы

Номер реестровой записи	Показатель качества работы		Значение показателя качества работы			Допустимые (возможные) отклонения от установленных показателей качества работы	
	Наименование показателя	единица измерения	2024 год (очередной финансовый	2025год (1-й год планового	2026 год (2-й год планового	в проце нтах	в абсолютных показателях
Наименование		Код по ОКЕИ					

1	2	3	4	год)	периода)	периода)	8	9
	Выполнение работ по организации благоустройства и озеленения	Процент	744	100	100	100	5	
	Количество жалоб жителей на качество выполненных работ	Штука	796	0	0	0		

3.2 Показатели, характеризующие объем работы

Номер реестровой записи	Показатель объема работы		Значение показателя объема работы			Размер платы (цена, тариф)			Допустимые (возможные) отклонения от установленных показателей объема работы		
	Наименование показателя	Единица измерения		2024 год (очередной финансовый год)	2025 год (1-й год планового периода)	2026 год (2-й год планового периода)	2024 год (очередной финансовый год)	2025 год (1-й год планового периода)	2026 год (2-й год планового периода)	в процен тах	в абсолют ных показате лях
		Наименование	Код по ОКЕИ								
1	2	3	4	5	6	7	8	9	10	11	12
	Количество объектов	Единица	642	20	20	20				5	

РАЗДЕЛ 1.7

1. Наименование работы
Содержание дворовых территорий

Код по
общероссийскому
базовому перечню или
региональному
перечню

--

Номер реестровой записи	Показатели, характеризующие содержание работы			Показатель, характеризующий условия (формы) оказания работы	
	наименование показателя 1	наименование показателя 2	наименование показателя 3	наименование показателя 1	наименование показателя 2
1	2	3	4	5	6

2. Категории потребителей работы

В интересах общества

3. Показатели, характеризующие объем и (или) качество работы

3.1 Показатели, характеризующие качество работы

Номер реестровой записи	Показатель качества работы			Значение показателя качества работы			Допустимые (возможные) отклонения от установленных показателей качества работы	
	Наименование показателя	единица измерения		2024 год (очередной финансовый год)	2025 год (1-й год планового периода)	2026 год (2-й год планового периода)	в процентах	в абсолютных показателях
		Наименование	Код по ОКЕИ					
1	2	3	4	5	6	7	8	9

	Соблюдение сроков выполнения работ	Процент	744	100	100	100	5	
	Количество жалоб жителей на качество выполненных работ	Штука	796	0	0	0		

3.2 Показатели, характеризующие объем работы

Номер реестровой записи	Показатель объема работы			Значение показателя объема работы			Размер платы (цена, тариф)			Допустимые (возможные) отклонения от установленных показателей объема работы	
	Наименование показателя	Единица измерения		2024 год (очередной финансовый год)	2025 год (1-й год планового периода)	2026 год (2-й год планового периода)	2024 год (очередной финансовый год)	2025 год (1-й год планового периода)	2026 год (2-й год планового периода)	в процен тах	в абсолют ных показате лях
		Наименование	Код по ОКЕИ								
1	2	3	4	5	6	7	8	9	10	11	12
	Площадь территории	Квадратный метр	055	305 000	305 000	305 000				5	

РАЗДЕЛ 1.8

1. Наименование работы

Организация и содержание городских кладбищ

Код по
общероссийскому
базовому перечню или
региональному
перечню

Номер реестровой записи	Показатели, характеризующие содержание работы			Показатель, характеризующий условия (формы) оказания работы	
	наименование показателя 1	наименование показателя 2	наименование показателя 3	наименование показателя 1	наименование показателя 2
1	2	3	4	5	6

2. Категории потребителей работы

В интересах общества

3. Показатели, характеризующие объем и (или) качество работы

3.1 Показатели, характеризующие качество работы

Номер реестровой записи	Показатель качества работы		Значение показателя качества работы			Допустимые (возможные) отклонения от установленных показателей качества работы	
	Наименование показателя	единица измерения	2024 год (очередной финансовый год)	2025 год (1-й год планового периода)	2026 год (2-й год планового периода)	в процентах	в абсолютных показателях
Наименование		Код по ОКЕИ					

1	2	3	4	5	6	7	8	9
	Соблюдение сроков выполнения работ	Процент	744	100	100	100	5	
	Количество жалоб жителей на качество выполненных работ	Штука	796	0	0	0		

3.2 Показатели, характеризующие объем работы

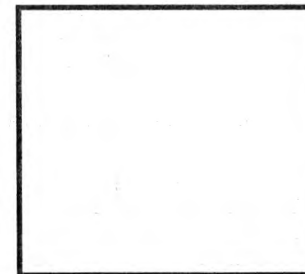
Номер реестровой записи	Показатель объема работы			Значение показателя объема работы			Размер платы (цена, тариф)			Допустимые (возможные) отклонения от установленных показателей объема работы	
	Наименование показателя	Единица измерения		2024 год (очередной финансовый год)	2025 год (1-й год планового периода)	2026 год (2-й год планового периода)	2024 год (очередной финансовый год)	2025 год (1-й год планового периода)	2026 год (2-й год планового периода)	в процентах	в абсолютных показателях
		Наименование	Код по ОКЕИ								
1	2	3	4	5	6	7	8	9	10	11	12
	Площадь территории	Квадратный метр	055	200 000	200 000	200 000				5	

РАЗДЕЛ 1.9

1. Наименование работы

Погребение на безвозмездной основе (умерших, личность которых не установлена, умерших(погибших) не имеющих близких родственников

Код по общероссийскому базовому перечню или региональному перечню



Номер реестровой записи	Показатели, характеризующие содержание работы			Показатель, характеризующий условия (формы) оказания работы	
	наименование показателя 1	наименование показателя 2	наименование показателя 3	наименование показателя 1	наименование показателя 2
1	2	3	4	5	6

2. Категории потребителей работы

В интересах общества

3. Показатели, характеризующие объем и (или) качество работы

3.1 Показатели, характеризующие качество работы

Номер реестровой записи	Показатель качества работы		Значение показателя качества работы			Допустимые (возможные) отклонения от установленных показателей качества работы		
	Наименование показателя	единица измерения	2024 год (очередной финансовый год)	2025 год (1-й год планового периода)	2026 год (2-й год планового периода)	в процентах	в абсолютных показателях	
		Наименование						Код по ОКЕИ
1	2	3	4	5	6	7	8	9

	Соблюдение сроков выполнения работ	Процент	744	100	100	100	5	
	Количество жалоб жителей на качество выполненных работ	Штука	796	0	0	0	5	

3.2 Показатели, характеризующие объем работы

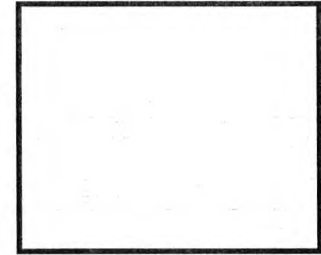
Номер реестровой записи	Показатель объема работы			Значение показателя объема работы			Размер платы (цена, тариф)			Допустимые (возможные) отклонения от установленных показателей объема работы	
	Наименование показателя	Единица измерения		2024 год (очередной финансовый год)	2025 год (1-й год планового периода)	2026 год (2-й год планового периода)	2024 год (очередной финансовый год)	2025 год (1-й год планового периода)	2026 год (2-й год планового периода)	в процен тах	в абсолют ных показате лях
		Наименование	Код по ОКЕИ								
1	2	3	4	5	6	7	8	9	10	11	12
	Ожидаемое количество тел умерших	шт.	796	100	100	100				5	

РАЗДЕЛ 1.10

1. Наименование работы

Содержание многоквартирных домов

Код по
общероссийскому
базовому перечню или
региональному
перечню



Номер реестровой записи	Показатели, характеризующие содержание работы			Показатель, характеризующий условия (формы) оказания работы	
	наименование показателя 1	наименование показателя 2	наименование показателя 3	наименование показателя 1	наименование показателя 2
1	2	3	4	5	6

2. Категории потребителей работы

В интересах общества

3. Показатели, характеризующие объем и (или) качество работы

3.1 Показатели, характеризующие качество работы

Номер реестровой записи	Показатель качества работы		Значение показателя качества работы			Допустимые (возможные) отклонения от установленных показателей качества работы		
	Наименование показателя	единица измерения	2024 год (очередной финансовый год)	2025 год (1-й год планового периода)	2026 год (2-й год планового периода)	в процентах	в абсолютных показателях	
		Наименование						Код по ОКЕИ
1	2	3	4	5	6	7	8	9
	Соблюдение сроков	Процент	744	100	100	100	5	

	выполнения работ							
	Количество жалоб жителей на качество выполненных работ	Штука	796	0	0	0	5	

3.2 Показатели, характеризующие объем работы

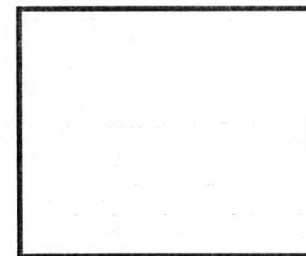
Номер реестровой записи	Показатель объема работы			Значение показателя объема работы			Размер платы (цена, тариф)			Допустимые (возможные) отклонения от установленных показателей объема работы	
	Наименование показателя	Единица измерения		2024 год (очередной финансовый год)	2025 год (1-й год планового периода)	2026 год (2-й год планового периода)	2024 год (очередной финансовый год)	2025 год (1-й год планового периода)	2026 год (2-й год планового периода)	в процен тах	в абсолютных показателях
		Наименование	Код по ОКЕИ								
1	2	3	4	5	6	7	8	9	10	11	12
	Площадь многоквартирных домов	Квадратный метр	796	223 000	223 000	223 000				5	

РАЗДЕЛ 1.11

1. Наименование работы

Сбор и захоронение твердых коммунальных отходов

Код по
общероссийскому
базовому перечню или
региональному
перечню



Номер реестровой записи	Показатели, характеризующие содержание работы			Показатель, характеризующий условия (формы) оказания работы	
	наименование показателя 1	наименование показателя 2	наименование показателя 3	наименование показателя 1	наименование показателя 2
1	2	3	4	5	6

2. Категории потребителей работы

В интересах общества

3. Показатели, характеризующие объем и (или) качество работы

3.1 Показатели, характеризующие качество работы

Номер реестровой записи	Показатель качества работы			Значение показателя качества работы			Допустимые (возможные) отклонения от установленных показателей качества работы	
	Наименование показателя	единица измерения		2024 год (очередной финансовый год)	2025 год (1-й год планового периода)	2026 год (2-й год планового периода)	в процентах	в абсолютных показателях
		Наименование	Код по ОКЕИ					
1	2	3	4	5	6	7	8	9
	Соблюдение сроков	Процент	744	100	100	100	5	

	выполнения работ							
	Количество жалоб жителей на качество выполненных работ	Штука	796	0	0	0	5	

3.2 Показатели, характеризующие объем работы

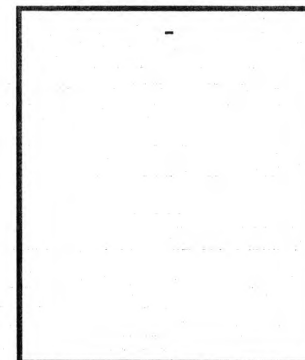
Номер реестровой записи	Показатель объема работы			Значение показателя объема работы			Размер платы (цена, тариф)			Допустимые (возможные) отклонения от установленных показателей объема работы	
	Наименование показателя	Единица измерения		2024 год (очередной финансовый год)	2025 год (1-й год планового периода)	2026 год (2-й год планового периода)	2024 год (очередной финансовый год)	2025 год (1-й год планового периода)	2026 год (2-й год планового периода)	в процен тах	в абсолют ных показате лях
		Наименование	Код по ОКЕИ								
1	2	3	4	5	6	7	8	9	10	11	12
	Объем твердых коммунальных отходов	Тыс. т/год	538	4,000	4,000	4,000				5	

РАЗДЕЛ 1.12

1. Наименование работы

Содержание (эксплуатация) имущества, находящегося в муниципальной собственности. Обеспечение эксплуатационно-технического обслуживания объектов и помещений, а также содержание указанных объектов и помещений, оборудования и прилегающей территории в надлежащем состоянии

Код по общероссийскому базовому перечню или региональному перечню



Номер реестровой записи	Показатели, характеризующие содержание работы			Показатель, характеризующий условия (формы) оказания работы	
	наименование показателя 1	наименование показателя 2	наименование показателя 3	наименование показателя 1	наименование показателя 2
1	2	3	4	5	6

2. Категории потребителей работы

В интересах общества, органов местного самоуправления

3. Показатели, характеризующие объем и (или) качество работы

3.1 Показатели, характеризующие качество работы

Номер реестровой записи	Показатель качества работы		Значение показателя качества работы			Допустимые (возможные) отклонения от установленных показателей качества работы	
	Наименование показателя	единица измерения	2024год (очередной)	2025год (1-й год)	2026год (2-й год)	в проце	в абсолютных показателях
Наимено		Код по					

		вание	ОКЕИ	финансовый год)	планового периода)	планового периода)	нтах	
1	2	3	4	5	6	7	8	9
	Соблюдение сроков выполнения работ	Процент	744	100	100	100	5	
	Содержание объектов и прилегающей территории в надлежащем санитарном состоянии	Процент	744	100	100	100	5	
	Количество жалоб жителей на качество выполненных работ	Штука	796	0	0	0	5	

3.2 Показатели, характеризующие объем работы

Номер реестровой записи	Показатель объема работы			Значение показателя объема работы			Размер платы (цена, тариф)			Допустимые (возможные) отклонения от установленных показателей объема работы	
	Наименование показателя	Единица измерения		2024год (очередной финансовый год)	2025 год (1-й год планового периода)	2026 год (2-й год планового периода)	2024 год (очередной финансовый год)	2025год (1-й год планового периода)	2026 год (2-й год планового периода)	в процен тах	в абсолю тных показате лях
		Наименование	Код по ОКЕИ								
1	2	3	4	5	6	7	8	9	10	11	12
	Количество объектов	Единица	642	8	8	8				5	

ЧАСТЬ 2. Техническое задание на выполнение работ по уборке территории и аналогичной деятельности

1. Санитарное содержание тротуаров и прилегающей к ним территорий в зимний период

- 1.1. Основной задачей зимней уборки тротуаров и прилегающей к ним территории является обеспечение нормального, безопасного движения пешеходов независимо от погодных условий.
- 1.2. Важнейшим условием качественного выполнения работ является их своевременность.
- 1.3. Работы по чистке от снега тротуаров и прилегающей к ним территории производятся не позднее чем через 3 часа после окончания снегопада при температуре воздуха ниже -2°C и не позднее чем через 1,5 часа после окончания снегопада при температуре воздуха выше -2° .
- 1.4. Тротуары должны очищаться до покрытия.
- 1.5. Очистка покрытий от снега наносного происхождения при отсутствии снегопада должна производиться в ранние утренние часы техникой с плужно-щеточным оборудованием.
- 1.6. При возникновении наледи скользкости производится обработка тротуаров и прилегающей к ним территории ПГМ.
- 1.7. При необходимости производится сколка льда.
- 1.8. В период перехода температуры воздуха через ноль градусов в сторону положительных значений необходимо незамедлительно принимать меры по ликвидации разрушающегося слоя снежно-ледяных образований.

2. Санитарное содержание тротуаров, автопавильонов и прилегающих к ним территорий в летний период

- 2.1. Работы по удалению загрязнений, накапливающихся на городских территориях и приводящих к возникновению запыленности воздуха, ухудшению чистоты атмосферы и эстетического вида города, должны производиться своевременно.
- 2.2. Подметание производится по мере накопления загрязнений. Допускаются небольшие отдельные загрязнения песком и мелким мусором, которые могут появиться в промежутках между циклами работ.
- 2.3. Ручная уборка необходима для очистки зон и участков недоступных для машин и механизмов: территорий внутри и вокруг скверов и тротуаров, находящихся в стесненных условиях. Работы выполняются по мере необходимости.
- 2.4. Уборка тротуаров с использованием средств механизации производится по мере необходимости.

ЧАСТЬ 3. Прочие сведения о муниципальном задании

1. Основания для досрочного прекращения выполнения муниципального задания

Ликвидация учреждения; реорганизация учреждения; исключение работы из ведомственного перечня муниципальных услуг (работ); иные предусмотренные законодательством случаи, влекущие за собой невозможность выполнения работы

2. Иная информация, необходимая для выполнения (контроля за выполнением) муниципального задания Отчеты об оказанных муниципальных услугах (о выполненных работах)

3. Порядок контроля за выполнением муниципального задания

Форма контроля	Периодичность	Исполнительные органы муниципальной власти, осуществляющие контроль за выполнением муниципального задания
1	2	3
Камеральная проверка	Ежеквартально на основании представленных отчетов о выполнении муниципальных заданий	Отдел жилищно-коммунального хозяйства Администрации Пологовского муниципального округа
Путем сбора дополнительной информации о выполнении муниципального задания (опросы, исследования, материалы, предоставленные самим муниципальным учреждением)	По мере необходимости	Отдел жилищно-коммунального хозяйства Администрации Пологовского муниципального округа

Выездная проверка	В случае: - нарушения обязательных требований, выявленных в результате анализа отчетов о выполнении муниципального задания; - получения информации о несоответствии качества оказанных муниципальных услуг (выполненных работ) параметрам муниципального задания	Отдел жилищно-коммунального хозяйства Администрации Пологовского муниципального округа
-------------------	--	--

В случае несоответствия качеству работ, при наличии установленных показателей, характеризующих качество муниципальных работ, объем финансирования по данной работе сокращается на основании актов, составляемых учредителем (отраслевым отделом) по результатам выхода на место оказания работы в соответствии с пунктом 2 приложения №3 к Соглашению о порядке и условиях предоставления субсидии на финансовое обеспечение выполнения муниципального задания на оказание муниципальных услуг (выполнение работ), утвержденному постановлением администрации Пологовского муниципального округа от 29.02.2024 № 2/1.

4. Требования к отчетности о выполнении муниципального задания

4.1 Периодичность предоставления отчетов о выполнении муниципального задания:

Ежеквартально

4.2. Сроки предоставления отчетов о выполнении муниципального задания:

Отчёт об исполнении муниципального задания на оказание муниципальных услуг, предоставляется в отдел жилищно-коммунального хозяйства администрации Пологовского муниципального округа ежеквартально в срок до 20 числа месяца, следующего за отчетным, при этом - за IV квартал предварительный отчет предоставляется до 01 декабря отчетного финансового года.

Годовой отчет представляется не позднее 20 января финансового года, следующего за отчетным.

Предварительный и годовой отчеты должны содержать расшифровку с конкретным перечнем оказываемых муниципальных услуг (работ).

4.3. Иные требования к отчетности о выполнении муниципального задания

Контроль (мониторинг) исполнения муниципального задания на предоставление муниципальных услуг (работ) проводится на основании заполнения форм отчетности, установленных Порядком формирования муниципального задания на оказание муниципальных услуг (выполнение работ), утвержденным постановлением администрации Пологовского муниципального округа от 29.02.2024 № 2/1. Руководитель учреждения несет ответственность за достоверность данных, представляемых Учредителю об исполнении муниципального задания и об использовании субсидии, а также за нецелевое использование средств субсидии.

Директор

МБУ «ЦГХ Пологовского муниципального округа»


(подпись)

В.П.Королёва
(расшифровка подписи)

Всего прошито, пронумеровано
и скреплено печатью

29 (двадцать девять) листов
цифрами прошивью

Должность *Ученого секретаря*

Подпись *И. А. Александров*

« 25 » 11 20 24

